

# Mwyngloddiau Hynafol

Dyma safle mwynglawdd copr cynhanesyddol mwyaf Ewrop. Mae'r mwyngloddiau a'r gweithfeydd hyn dros 4,000 o flynyddoedd oed ac wedi newid ein barn am y bobl a oedd yn byw ac yn gweithio yno.

# Ancient mines

This is the site of the largest prehistoric copper mine in Europe. These mines and workings are over 4,000 years old and have changed our views about the people who lived and worked here.



Mwyngloddiau Y Gogarth  
Great Orme Mines



Greu Copr  
Copper Ore

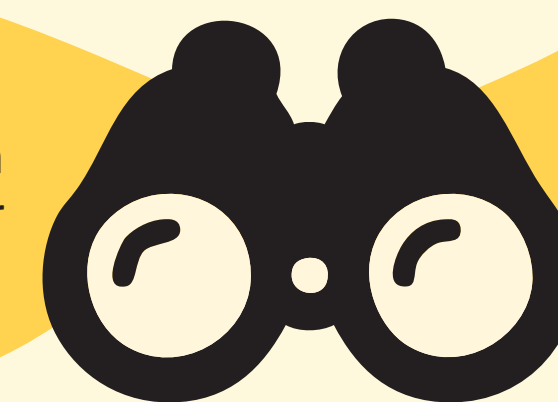
Teclyn wedi'i wneud  
o asgrwn buwch  
Cow bone tool

Darganfuwyd tua 8 km (5 milltir) o weithfeydd tanddaearol a bellach gall ymwelwyr archwilio rhai o'r rhain ym Mwyngloddiau Copr y Gogarth. Roedd y mwyn copr a gloddiwyd yma'n cael ei fwyndoddi i greu copr a'i gymysgu â thun i greu efydd ar gyfer arfau a gwrthrychau addurniadol. Roedd y gweithiau mwyndoddi ar waith 4,000 o flynyddoedd yn ôl, y safle gwaith metel cynharaf y gwyddom amdano ym Mhrydain.

About 8 km (5 miles) of underground workings have been found and visitors can now explore some of these at the Great Orme Mines. The copper ore that was mined here was smelted into copper and mixed with tin to make bronze for weapons and decorative objects. The smelting works were active 4,000 years ago, the earliest known metal working site in Great Britain.

## EDRYCHWCH AM

Mae Mwyngloddiau Copr y Gogarth yn rhoi'r cyfle i fynd o dan y ddaear ac archwilio'r stori hon ymhellach



## LOOK OUT FOR

The Great Orme Mines offer the chance to go underground and explore this story further